

# 山形県経済動向月例報告

(令和3年12月の経済指標を中心として)

令和4年2月8日

本県経済は、総じてみれば緩やかに持ち直しているが、新型コロナウイルス感染症の急激な拡大による影響が懸念される。

個人消費は、総じて持ち直しの動きがみられるものの、感染症の急激な拡大による影響が懸念される。

鉱工業生産は、持ち直しているものの、このところ足踏み感がみられる。

雇用情勢は、感染症の影響により、一部で弱い動きが続いているものの、総じてみれば改善が続いている。

## 目次

	ページ
I 山形県の経済動向	1
II 全国の経済動向	3
III 東北の経済動向	3
IV 各種経済指標	
第1-1表 百貨店・スーパー（2業態）販売額、6業態合計販売額	4
第1-2表 コンビニエンスストア等4業態販売額	5
第2表 新車登録届出台数	6
第3表 新設住宅着工戸数	7
第4表 鉱工業生産・在庫・出荷指数	8
第5表 山形県主要業種別生産指数	9
第6表 山形県主要業種別在庫指数	10
第7表 新規・有効求人倍率	11
第8表 賃金・労働時間・雇用指数	12
第9表 企業倒産	13
第10表 消費者物価指数	14
第11表 公共工事請負金額	15
(参考) 山形県その他の経済指標	16
全国その他の経済指標	17

#### 利用上の注意

- ・ 山形県経済動向月例報告は、各種経済指標をもとに、本県経済の状況をまとめたものです。
- ・ 数字の単位未満は、原則として四捨五入しています。
- ・ 指標の中には速報値を使用しているものがあり、翌月以降に確定値に遡及して変更する場合があります。また、季節調整等により数値が改定される場合や公表数値が不定期に訂正される場合があります。
- ・ 各種経済指標は、官公庁、団体、会社等の業務資料及び当該機関の刊行した統計資料等によるものです。
- ・ この報告の内容は、インターネットでもご覧いただけます。

<https://www.pref.yamagata.jp>

(ホーム > 県政情報 > 山形県の紹介 > 統計情報・オープンデータ > 経済動向 > 経済動向月例報告)

- ・ この報告の内容についてのお問い合わせは、下記にお願いします。

〒990-8570 山形市松波二丁目8-1

山形県みらい企画創造部統計企画課政策統計担当

TEL 023-630-2180 FAX 023-630-2185

## 先月との比較

	1月	判断の 変化方向※	2月
<b>総括判断</b>	<p>本県経済は、一部に弱さがみられるものの、新型コロナウイルス感染症による厳しい状況が徐々に緩和されつつあり、緩やかに持ち直している。</p>	⇒	<p>本県経済は、総じてみれば緩やかに持ち直しているが、新型コロナウイルス感染症の急激な拡大による影響が懸念される。</p>
<b>個人消費</b>	<p>個人消費は、一部に弱さがみられるものの、総じてみれば持ち直しの動きがみられる。</p>	⇒	<p>個人消費は、総じて持ち直しの動きがみられるものの、感染症の急激な拡大による影響が懸念される。</p>
<b>鉱工業生産</b>	<p>鉱工業生産は、持ち直しているものの、このところ足踏み感がみられる。</p>	⇒	(同じ)
<b>雇用情勢</b>	<p>雇用情勢は、感染症の影響により、一部で弱い動きが続いているものの、総じてみれば改善が続いている。</p>	⇒	(同じ)

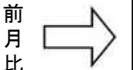
※矢印は基本的な傾向の変化を表しています。

# I 山形県の経済動向

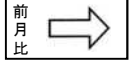
## 概況

本県経済は、総じてみれば緩やかに持ち直しているが、新型コロナウイルス感染症の急激な拡大による影響が懸念される。

判断の変化方向



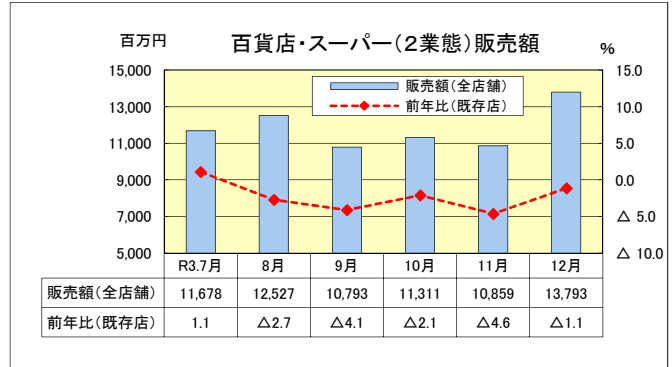
判断の変化方向



◎ 個人消費 … 総じて持ち直しの動きがみられるものの、感染症の急激な拡大による影響が懸念される。

○ 百貨店・スーパー（2業態）販売額は、全店舗ベース、既存店ベースともに、5か月連続で前年を下回った。また、コンビニエンスストア等4業態合計販売額は、2か月連続で前年を下回った。新車登録届出台数は、6か月連続で前年を下回った。

・百貨店・スーパー（2業態）販売額  
R3.12月（全店舗） 13,793百万円  
前年比（全店舗）△ 1.1%  
（既存店）△ 1.1%



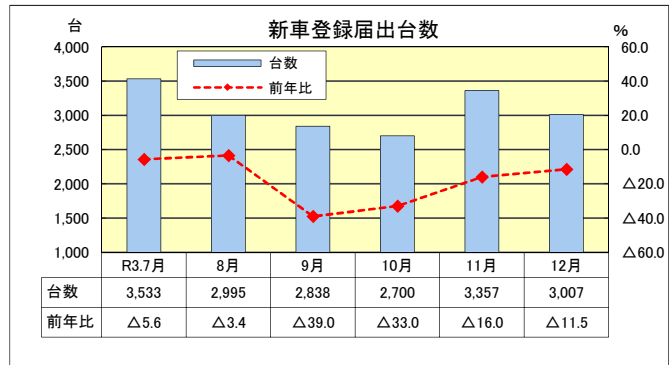
・コンビニエンスストア等4業態合計販売額  
R3.12月（全店舗） 19,348百万円  
前年比（全店舗）△ 0.9%

（参考）

6業態合計販売額は、2か月連続で前年を下回った。（第1-1表参照）

R3.12月（全店舗） 33,141百万円  
前年比（全店舗）△ 1.0%

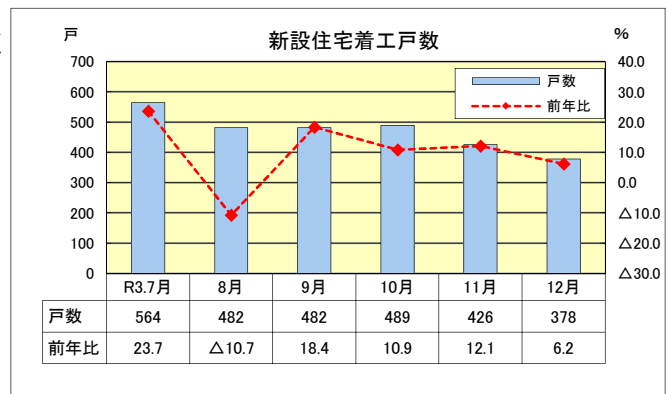
・乗用車（軽を含む）の新車登録届出台数  
R3.12月 3,007台（前年比 △11.5%）  
車種別  
普通乗用車 935台（前年比 △ 1.3%）  
小型乗用車 757台（前年比 △ 5.4%）  
軽自動車 1,315台（前年比 △20.3%）



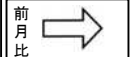
○ 住宅建設 … 前年の水準を上回った。

○ 住宅建設は、分譲住宅は減少したが、持家及び貸家が増加したため、全体では4か月連続で前年の水準を上回った。

・新設住宅着工戸数  
R3.12月 総戸数 378戸（前年比 6.2%）  
利用関係別（主なもの）  
持家 215戸（前年比 6.4%）  
貸家 94戸（前年比 11.9%）  
分譲住宅 69戸（前年比 △ 1.4%）



判断の変化方向



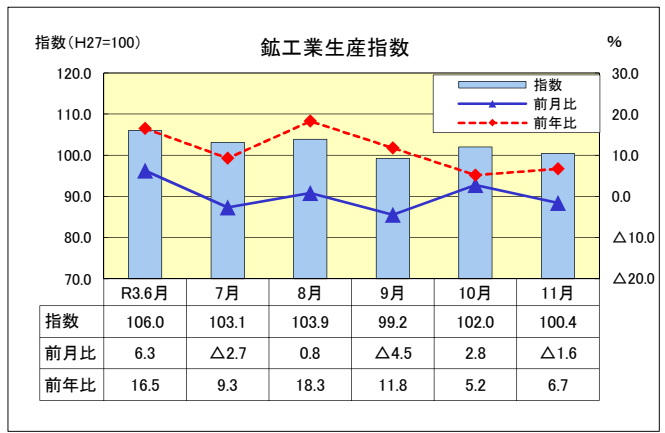
◎ 鉱工業生産 … 持ち直しているものの、このところ足踏み感がみられる。

○ 鉱工業生産指数（季節調整済）は、化学工業や汎用・生産用・業務用機械工業などの生産が減少したことから、前月比で1.6%低下し、2か月ぶりの低下となった。また、前年比（原指数）では6.7%上昇し、10か月連続の上昇となった。

・鉱工業生産指数（R3.11月）  
季節調整済指数 100.4（前月比 △ 1.6%）  
原指数 105.5（前年比 6.7%）  
業種別（前月比）低下：化学工業、汎用・生産用・業務用機械工業など10業種

主な業種の生産指数

	前月比	前年比
電子部品・デバイス工業	120.7 ( 1.9%、	16.8%)
汎用・生産用・業務用機械工業	85.9(△ 3.5%、	13.7%)
食料品工業	94.6( 0.5%、	2.7%)
情報通信機械工業	91.0(△ 3.2%、△ 4.8%)	
輸送機械工業	109.3( 9.2%、	4.1%)
化学工業	122.2(△ 5.9%、△ 1.0%)	
電気機械工業	103.1( 1.9%、	9.3%)

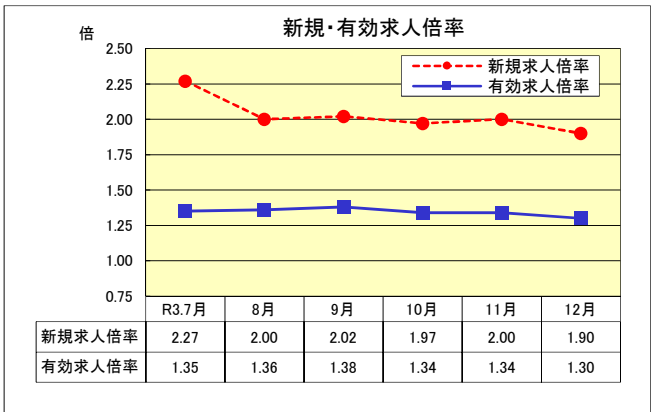


◎ 雇用情勢 … 感染症の影響により、一部で弱い動きが続いているものの、総じてみれば改善が続いている。



○ 有効求人倍率(季節調整値)は、前月を0.04ポイント下回り1.30倍となった。

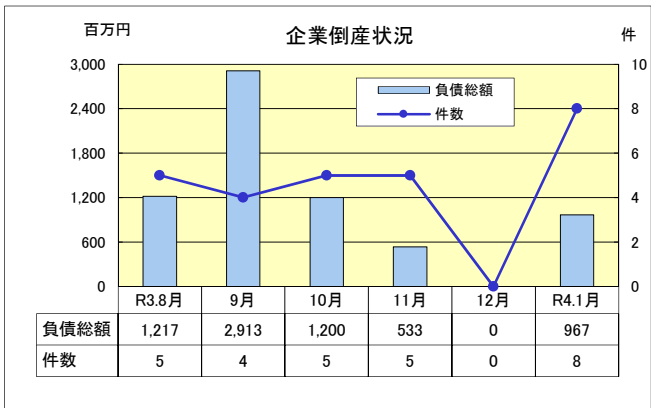
- ・雇用情勢 (R3.12月)
  - 有効求人倍率 1.30倍 (前月比 △0.04ポイント)
  - 〃 (正社員) 1.19倍 (前年比 0.29ポイント)
  - 新規求人倍率 1.90倍 (前月比 △0.10ポイント)
  - 雇用保険受給者数 3,012人 (前年比 △29.0%)



○ 企業倒産 … 件数及び負債総額ともに前年の水準を上回った。

○ 企業倒産は、件数及び負債総額ともに、前年の水準を上回った。

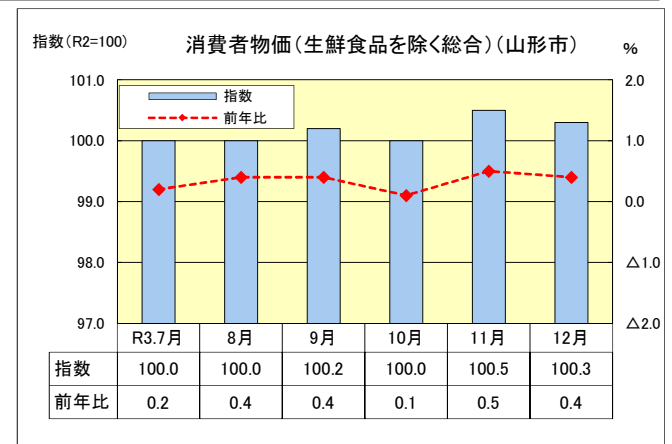
- ・企業倒産状況 (R4.1月、負債総額1千万円以上)
  - 件数 8件 (前年比 14.3%)
  - 負債総額 9億6,700万円 (前年比 101.9%)



○ 物 価 … 前年の水準を上回った。

○ 消費者物価指数(生鮮食品を除く総合)は、6か月連続で前年の水準を上回った。

- ・消費者物価指数 (R3.12月、山形市)
  - 総合指数 100.2 (前年比 0.7%、前月比 0.0%)
  - 生鮮食品を除く総合指数 100.3 (前年比 0.4%、前月比 △0.2%)
  - 生鮮食品及びエネルギーを除く総合指数 98.9 (前年比 △1.2%、前月比 △0.1%)



(注) 前年比とは前年同月比のことである。

## II 全国の経済動向（内閣府 月例経済報告 令和4年1月18日）

（我が国経済の基調判断）

景気は、新型コロナウイルス感染症による厳しい状況が徐々に緩和される中で、このところ持ち直しの動きがみられる。

- ・個人消費は、このところ持ち直している。
- ・設備投資は、持ち直しに足踏みがみられる。
- ・輸出は、おおむね横ばいとなっている。
- ・生産は、持ち直しの動きがみられる。
- ・企業収益は、感染症の影響が残る中で、非製造業の一部に弱さがみられるものの、持ち直している。企業の業況判断は、持ち直しの動きがみられる。
- ・雇用情勢は、感染症の影響が残る中で、引き続き弱い動きとなっているものの、求人等に持ち直しの動きもみられる。
- ・消費者物価は、底堅さがみられる。

先行きについては、感染対策に万全を期し、経済社会活動を継続していく中で、各種政策の効果や海外経済の改善もあって、景気が持ち直していくことが期待される。ただし、感染症による影響や供給面での制約、原材料価格の動向による下振れリスクに十分注意する必要がある。また、金融資本市場の変動等の影響を注視する必要がある。

## III 東北の経済動向（東北経済産業局 管内の経済動向 令和4年1月20日）

持ち直しの動きがみられる

- 鉱工業生産：持ち直しの動きがみられる
- 個人消費：持ち直しの動きがみられる
- 住宅着工：持ち直しの動きがみられる
- 公共投資：減少している
- 設備投資：増加している
- 雇用：一部に持ち直しの動きがみられる
- 企業倒産：落ち着いた動きとなっている