

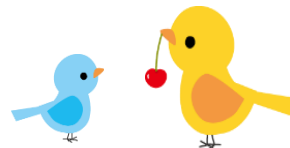
山形県内に避難されている皆様へ



新型コロナウイルス感染症拡大防止の観点から、対面での相談や各種避難者交流会を中止とせざるを得ない状況になっています。

困ったことやご相談したいことがありましたら、ひとりで悩まず、お住まいの市町村窓口か、以下の相談窓口へ

「まずは電話」してください。



避難者の相談窓口

相談窓口	電話番号等	受付時間
①山形市社会福祉協議会	023-645-8061	月～金 8:30～17:30
②天童市社会福祉協議会	023-654-5156	月～金 8:30～17:15
③寒河江市社会福祉協議会	0237-83-3220	月～金 8:30～17:15
④米沢市社会福祉協議会	0238-24-7881	月～金 8:30～17:15
⑤長井市社会福祉協議会	0238-87-1822	月～金 8:30～17:15
⑥南陽市社会福祉協議会	0238-43-5888	月～金 8:30～17:15
⑦高畠町社会福祉協議会	0238-40-1661	月～金 8:30～17:15
⑧鶴岡市社会福祉協議会	0235-24-0053	月～金 8:30～17:15
⑨酒田市社会福祉協議会	0234-23-5765	月～金 8:30～17:15
①～⑨以外の市町村にお住まいの方 山形県社会福祉協議会	023-626-1622	月～金 8:30～17:15
山形市避難者交流支援センター(山形市)	023-625-2185	火～日 9:30～17:00
避難者支援センターおいで(米沢市)	0238-26-8003	月～金 9:00～17:00
復興ボランティア支援センターやまがた	023-674-7311	月～金 9:00～17:00
ここふく@やまがた 相談支援室 NPO法人山形の公益活動を応援する会・アミル	023-674-0606	電話相談 月～金 9:00～17:00